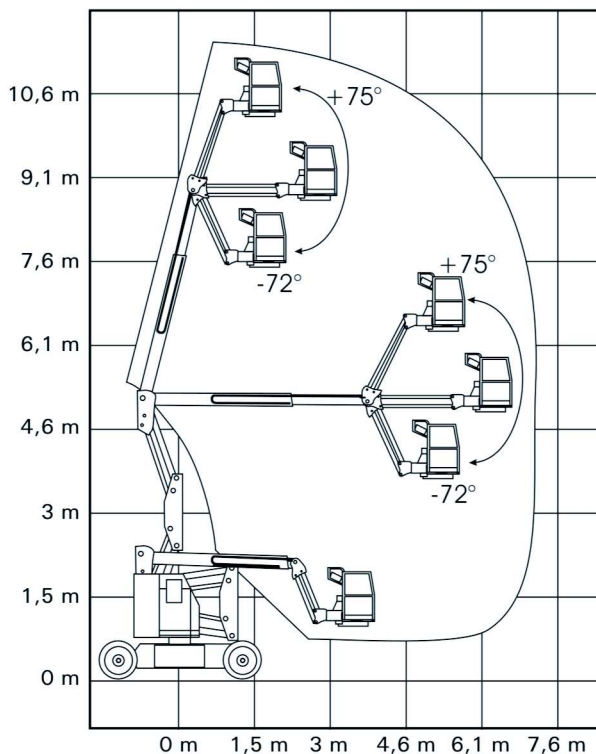


Technische Daten

Maximale Arbeitshöhe	12,4 m
Maximale Plattformhöhe	10,6 m
Höhe, ganz eingefahren	2 m
Maximale horizontale Auslegung	6,8 m
Breite	1,7 m
Länge, eingefahren	5,6 m
Maximale Tragfähigkeit	227 kg
Radstand	1,9 m
Wenderadius (außen)	4 m
Wenderadius (innen)	1,7 m
Bodenfreiheit	14,6 cm
Drehung Drehtisch (Grad)	355°
Drehtischüberhang	0
Antrieb	8 Gruppe-4H, 6V 315AH Batterien mit Motor Kubota Z482
Fahrgeschwindigkeiten (maximal)	5,9 km/h 12,2 m/7,5 s
Ausleger angehoben oder ausgefahren	1,0 km/h 12,2 m/40 s
Steigfähigkeit (Ausleger eingefahren)	30%
Steuerung	24V Gleichstrom proportional
Plattformabmessungen, (Länge x Breite)	1,4 m x 76 cm
Plattformausrichtung Ausrichtung	autom. horiz.
Plattformschwenkwinkel	160°
Wechselstrom-Steckdose auf der Plattform	Standard
Maximaler hydraulischer Druck (Auslegerfunktionen)	220,7 bar
Reifengröße Standard	9-14,5 LT
Optional	10-16,5 NHS
Lärmemission Maximaler Lärmpegel bei normalen Arbeitseinsätzen (Gewichtung A)	80 dB
Gewicht (Das Maschinengewicht hängt von der Konfiguration ab.)	Siehe Typenschild



Die ständige Verbesserung aller Produkte ist ein wichtiger Aspekt der Unternehmensphilosophie von Genie. Die Änderung der Produktdaten ohne Ankündigung ist vorbehalten.